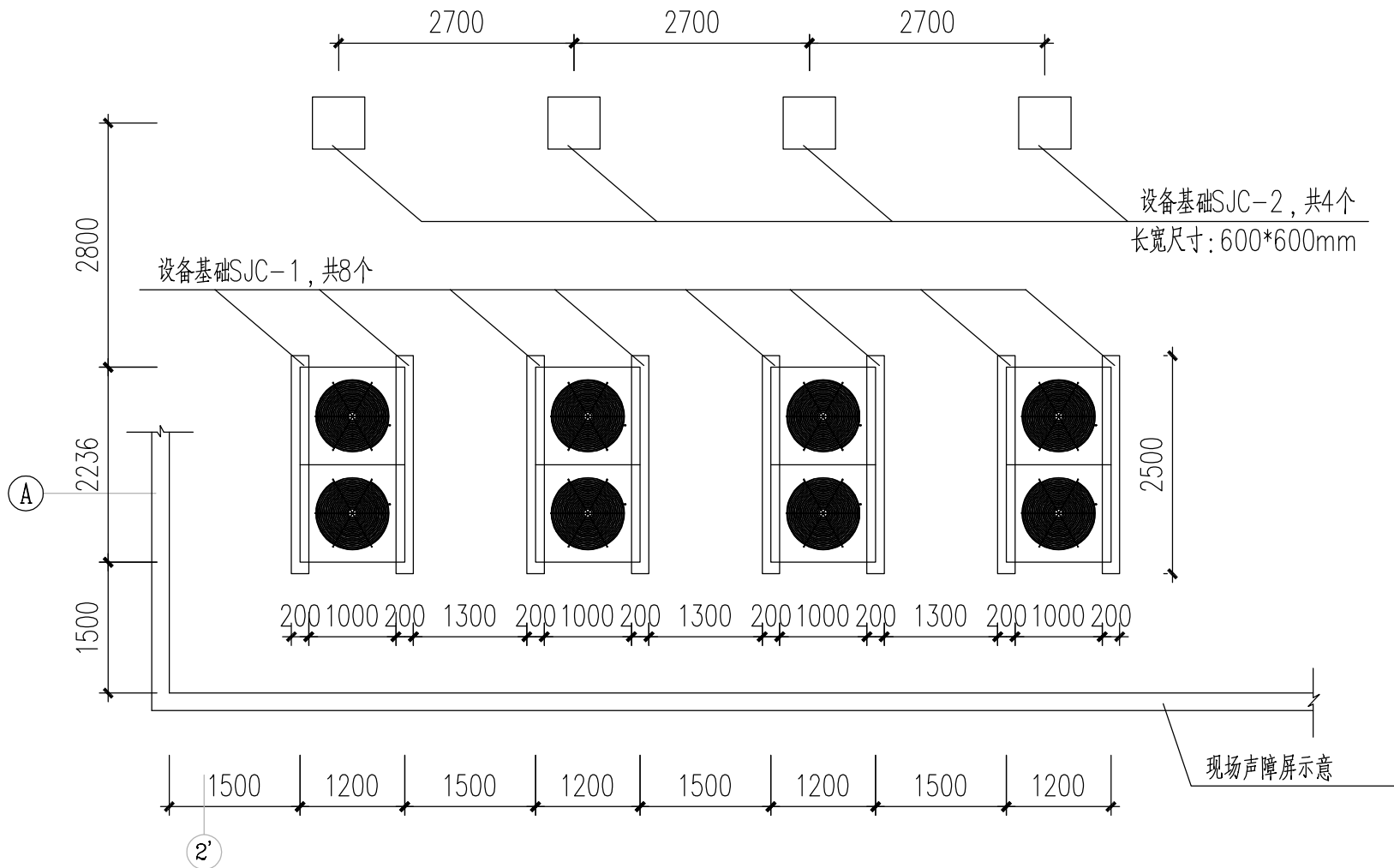
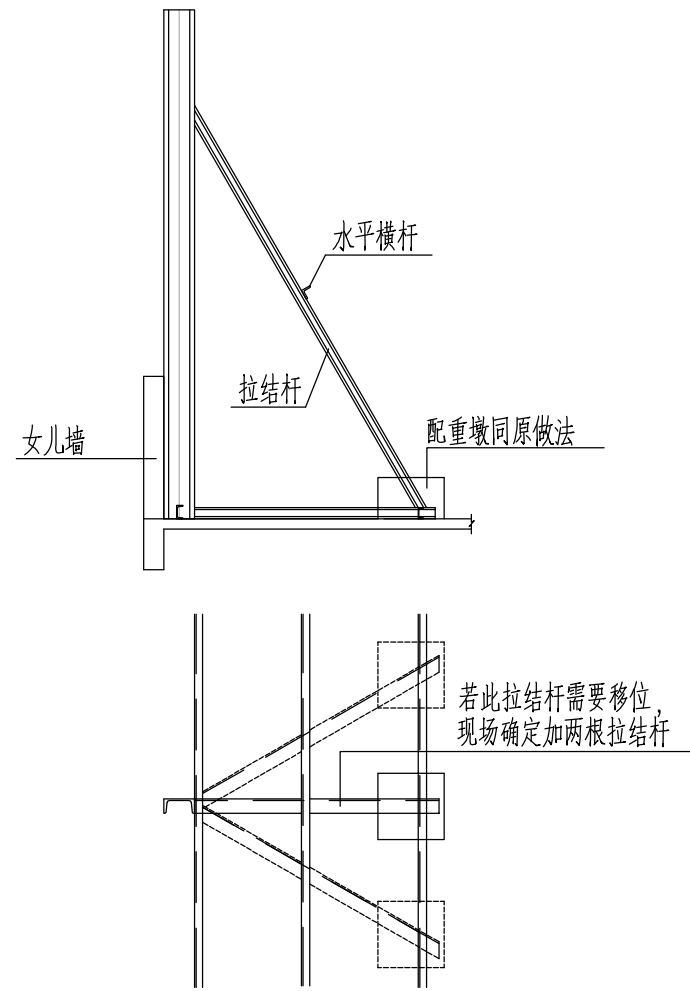


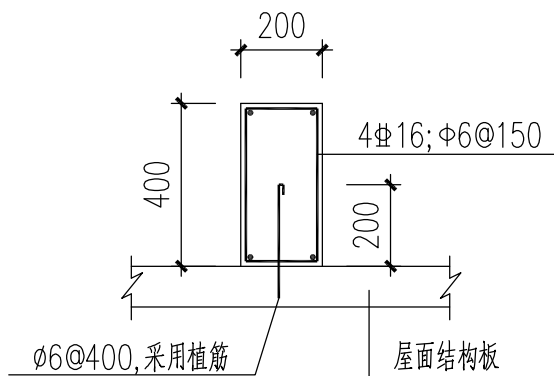
审核人/日期
审核人/日期
审核人/日期
审核人/日期
审核人/日期



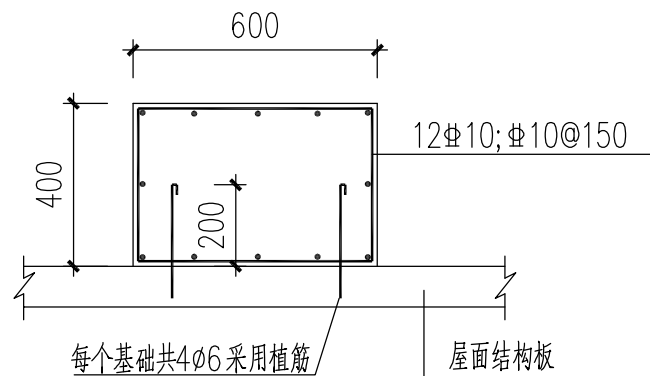
设备基础平面布置图



声屏障换撑做法示意图



SJC-1 基础剖面图



SJC-2 基础剖面图

说明:

- 本施工图为配合更换空调设备的结构施工图。因档案馆提供的结构竣工图与现场实际不符,为避免影响原主体结构安全,采用降低结构荷载做法。具体做法为:
a、改原厚板式设备基础为架空式条形基础;b、采用轻量级设备。
- 施工前需要清除原有设备基础。施工时应采取措施,避免较大震动,防止原结构开裂。原屋面存在声屏障,其部分拉结杆可能影响新设备安装,另外其与原设备基础连接,原基础为其配重。此部分基础及拉结杆数量及位置须设备厂家确定后,统一由施工单位报我院处理。
- 因屋面防水需要重做,须清除屋面瓷砖等面层,声屏障的水平拉杆和混凝土配重可能影响防水施工。若需要拆除重做,拆除期间,应做好临时支撑,防止声屏障倾覆。
- 本图新增混凝土强度等级为C25,钢筋采用HRB400级钢(Φ)及HPB300(Φ)。钢筋保护层厚度均采用40mm。设备基础施工前,应与设备厂家配合,做好预留预埋。

序号	修改内容	日期
NO.	DESCRIPTION	DATE
施工图纸审核单位	EXAMINE BY/DATE	
施工图纸审核证书编号	EXAMINE DOCUMENTARY EVIDENCE BY/DATE	
盖章	SEAL	
合作设计单位 CO-OPERATED WITH		
审核人/日期	周定武	周定武
审核人/日期	魏志平	魏志平
设计负责人/日期	蔡培明	蔡培明
专业负责人/日期	周定武	周定武
校对人/日期	廖晓辉	廖晓辉
设计人/日期	阮鸿浩	阮鸿浩
制图人/日期	阮鸿浩	阮鸿浩
建设单位	中国建设银行股份有限公司厦门市分行	
项目名称	中国建设银行股份有限公司厦门市分行研发中心改造项目	
子项目名称		
图名	结构施工图	
工程编号	SJ2602-039	阶段
比例	1:50	专业
日期	2026.02	图号
		DRAWING NO.